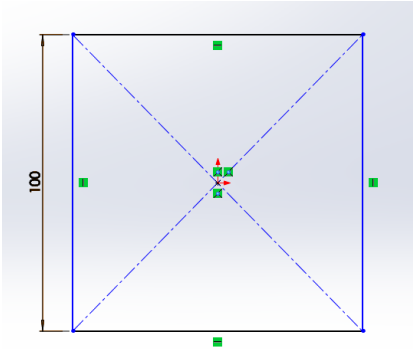


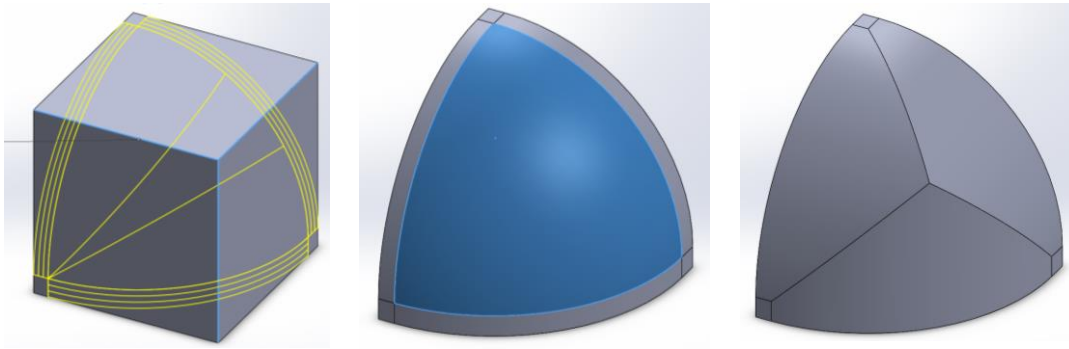
Tutorial Solidworks modulo lamiera

Andiamo a realizzare un cubo di dimensioni 100mm

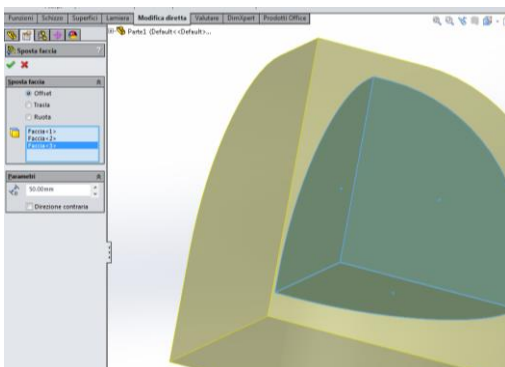


Raccordiamolo di 90mm in uno spigolo

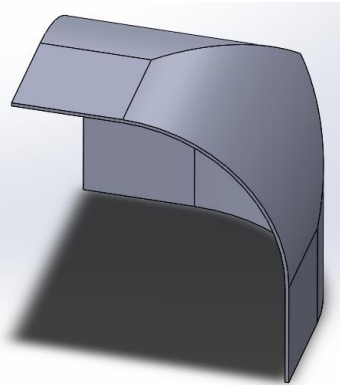
Rimuoviamo la faccia bombata al centro con il comando da menù **Inserisci>Faccia>Cancella**



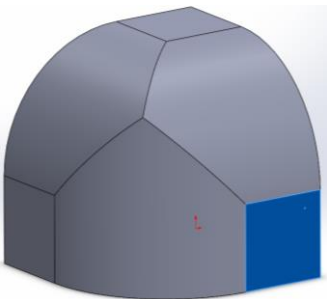
Ingrandiamo la parte posteriore con il comando che troviamo nel modulo **Modifica Diretta >Sposta faccia**
Opzione **Offset** di 50mm



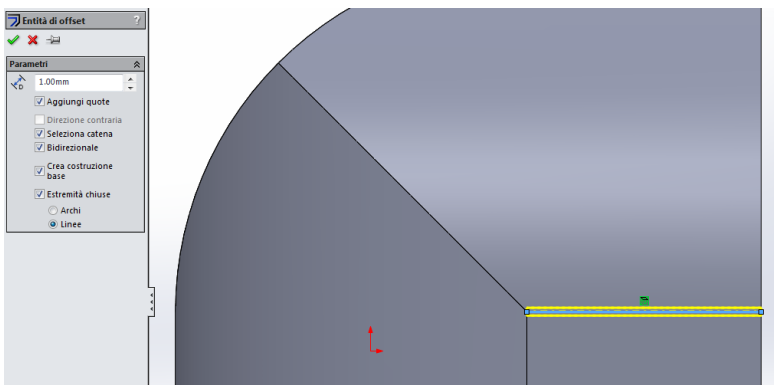
Usiamo il comando **Svuota** e selezionando le tre facce posteriori diamo uno spessore di 2mm



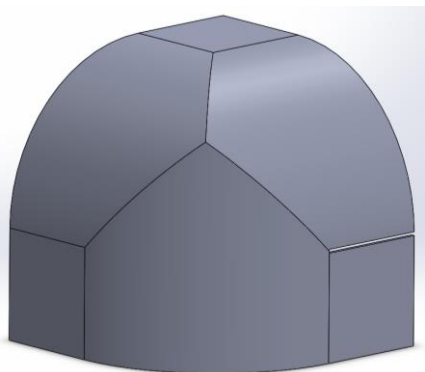
Realizziamo uno skizzo sulla faccia evidenziata



Con il comando **Converti Entità** seleziona il bordo in alto e convertiamolo in linea
Usiamo poi il comando **Entità di Offset** per creare un offset bidirezionale chiuso



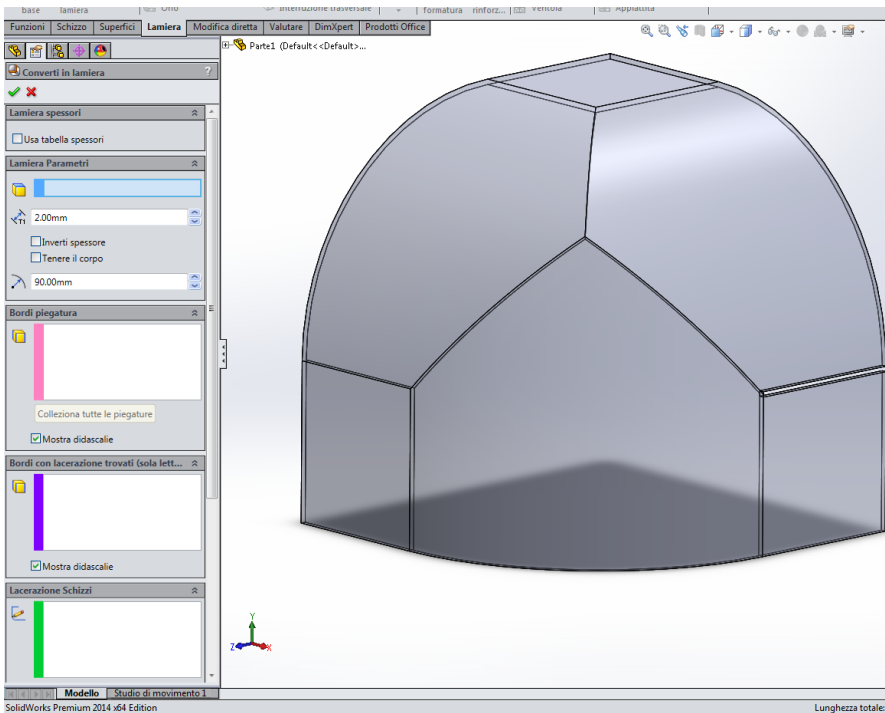
Eseguiamo poi un **Taglio Estruso** dello skizzo



Ora andiamo a convertirlo in Lamiera...

Apriamo il modulo Lamiera e attiviamo il comando **Converti in Lamiera**

Il concetto di base di questo comando è convertire un solido in una lamiera e lo fa seguendo una logica di sviluppo lamiera e cioè:

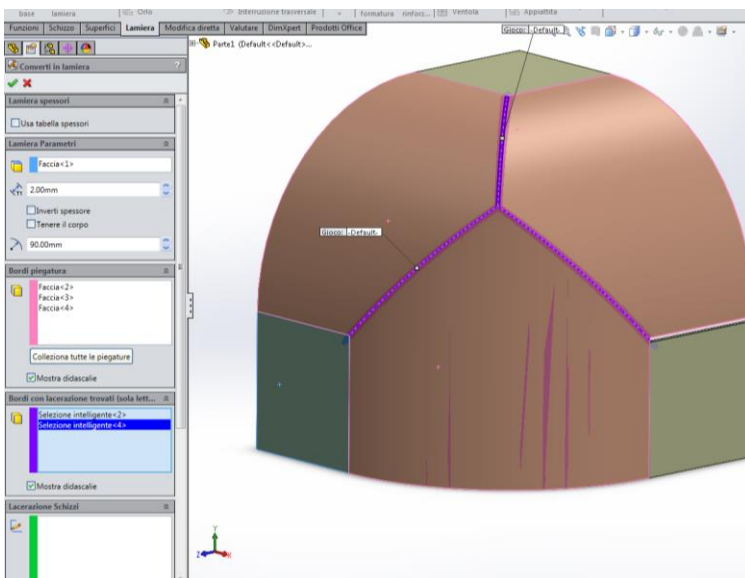


Il primo input che ci chiede è di selezionare un'entità fissa che sarà necessariamente una faccia piana in base allo sviluppo che dobbiamo ottenere.

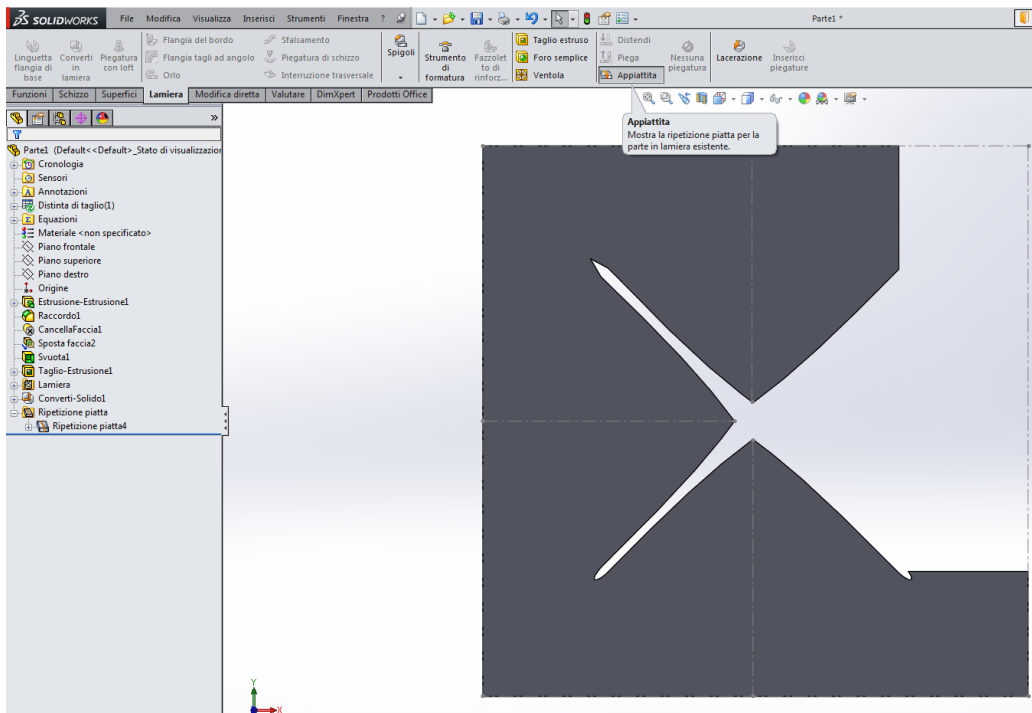
Selezioniamo la faccia rettangolare in basso

I bordi di piegatura che selezioneremo sono le tre facce centrali e automaticamente troverà i bordi con lacerazione che gli serviranno per aprire la lamiera

Confermate l'operazione con il flag e attendete.



Per attivare la vista appiattita cliccate il comando **Appiattita**



Grazie e Buona Giornata

Alberto Broggian